

## PERCHÉ ?

La distanza fra abitazione e centro di cura può costituire un disagio di difficile sopportazione per il malato oncologico.

Consapevole di questa difficoltà, UNIVALE ha realizzato un progetto che risponde ai bisogni dei pazienti in trattamento di chemioterapia o radioterapia, residenti in zone disagiate rispetto al capoluogo.

Il 9 giugno 2009 è stata inaugurata "Casa Fabrizio", complesso di tre miniappartamenti situati nelle immediate vicinanze della struttura ospedaliera di Sondrio, pronti per ospitare il malato oncologico ed i suoi familiari per i tempi necessari alla cura.

Nello scorso anno l'Associazione ha completato il progetto, realizzando "Casa Fabrizio 2", miniappartamento attrezzato per accogliere pazienti affetti da disabilità.



## PER CHI?

Possono essere ospiti di "Casa Fabrizio" e "Casa Fabrizio 2"

- Tutti i pazienti che si stanno sottoponendo a chemioterapia o radioterapia
- I familiari dei malati in cura che abbiano necessità di risiedere vicino all'Ospedale di Sondrio

I miniappartamenti sono arredati, dotati di angolo cottura completo di stoviglie e corredati di biancheria.

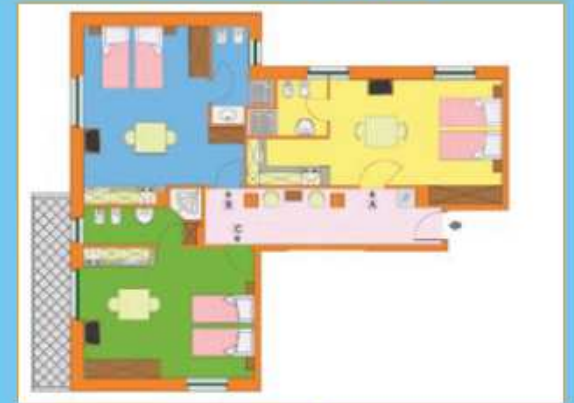
Per ulteriori informazioni potete contattare uno dei seguenti numeri:

tel. 0342 211343

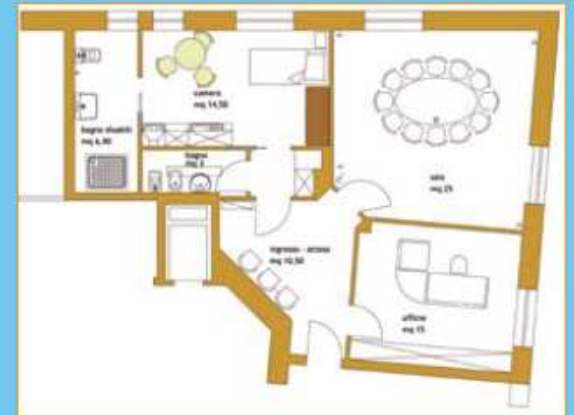
cell. 392 0719001

oppure inviare una mail a [onlus@univale.it](mailto:onlus@univale.it)

## Casa Fabrizio



## Casa Fabrizio 2



## RICHIESTA SOGGIORNO " CASA FABRIZIO "

\_\_\_\_\_

sottoscritto

\_\_\_\_\_

nato a \_\_\_\_\_ il \_\_\_\_\_

\_\_\_\_\_

residente a \_\_\_\_\_ in Via/P.zza \_\_\_\_\_

\_\_\_\_\_

recapiti telefonici \_\_\_\_\_

### CHIEDE ad UNIVALE

di poter soggiornare all'interno di un monolocale:

- Casa Fabrizio 1 - Via Stelvio, 19 - Sondrio
- Casa Fabrizio 2 - Via Stelvio, 10 - Sondrio

A partire del giorno \_\_\_\_\_

Sondrio, \_\_\_\_\_

\_\_\_\_\_

Firma

### UNIVALE

Unione Volontari  
Assistenza Leucemici,  
Emopatici e Oncologici

Aderente alla FAE,  
la Federazione  
delle Associazioni  
Emofilici e alla FAVO  
(Federazione Italiana  
delle Associazioni  
di Volontariato in  
Oncologia)

Iscritta nella  
Sezione provinciale  
del Registro regionale  
del volontariato  
al n° RL -2489

Registrato Agenzia delle  
Entrate il 30 giugno 2006  
al n° 1137 serie 3



Via Stelvio, 10 - 23100 SONDRIO  
tel. 0342.211343  
www.univale.it - onlus@univale.it

Organizzazione Non Lucrativa d'utilità Sociale (ONLUS)



Casa  
Fabrizio 1-2