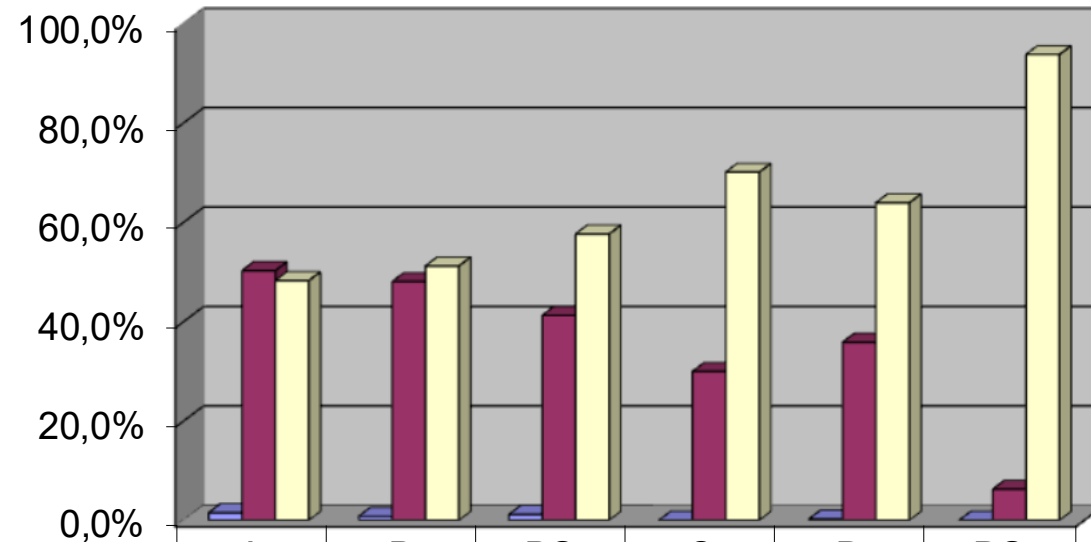


DIFFERENZIAZIONE PREMIALITA' PERSONALE COMPARTO ANNO 2020



**% RAGGIUNGIMENTO
OBIETTIVI**

■ <60	1,5%	0,8%	1,2%	0,0%	0,3%	0,0%
■ 60<>90	50,3%	48,0%	41,2%	29,9%	35,8%	6,3%
■ >90	48,2%	51,2%	57,6%	70,1%	63,9%	93,8%