

COMMITTENTE



REGIONE LOMBARDIA

SONDALO SONDRIO MORBEGNO CHIAVENNA

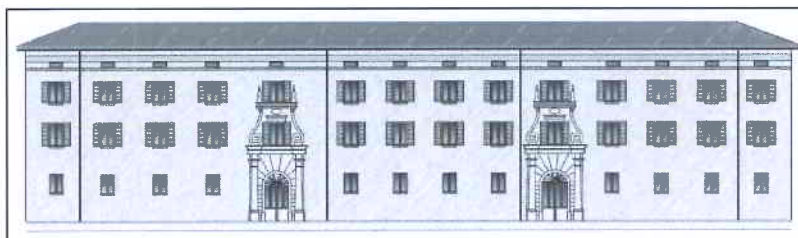


AZIENDA OSPEDALIERA DELLA VALTELLINA E DELLA VALCHIAVENNA
STRUTTURA DI MORBEGNO

IL DIRETTORE GENERALE

DOTT ROBERTO ROTASPERTI

OPERA



RISTRUTTURAZIONE DEL PRESIDIO OSPEDALIERO DI MORBEGNO

OGGETTO

DOCUMENTAZIONE

FASE D'INCARICO

PROGETTO ESECUTIVO

PROGETTISTI

LEONARDO
 consorzio europeo
 per l'ingegneria e l'architettura

sede legale via G. Pepe, 15 - 41100 Modena

Studio Architettura Urbanistica e Design

Arch. Gianluigi Cappelletti
 Piazza 3 Novembre, 38 23017 Morbegno (SO)
 Tel. 0342.611121 - fax 600889

Studio Tecnico - RS

Ing. Salvatore Russello
 Via S. Giovanni, 8 - 23017 Morbegno (SO)
 Tel./Fax: 0342-612977

TECNOSTUDIO

Arch. Renato Passamonti
 Via Stelvio 33 - 23017 Morbegno (SO)
 Tel.: 0342-615342 fax 0342-619385

Lenzi Consultant Srl

ingegneri riuniti

Micciché Mathis Associati s.r.l.
 Ingegneria Architettura

IL DIRETTORE TECNICO
 Arch. Braccio Oddi Baglioni

IL DIRETTORE TECNICO
 Ing Giuseppe Iadarola

IL DIRETTORE TECNICO
 Ing. Gaetano Micciché

	AGGIORNAMENTO PROGETTO			
DIC. 2007	CONSEGNA PROGETTO		Alessandra Recchioni	Arch. Braccio Oddi Baglioni
DATA	OGGETTO	REDATTO	CONTROLLATO	APPROVATO

TIPO D'ELABORATO

N° ELABORATO

LISTA DELLE LAVORAZIONI E FORNITURE
 ai sensi dell'art. 90 del DPR 554/1999

LIS 01

N.Or	Tariffa	Lavori e forniture per l'esecuzione dell'appalto	u.m.	quantità	in cifre	in lettere	Totale
1	A. 2.5.190b	Posa in opera per porte come ai nn 165-170 SOMMANO...	m2	157,29			
2	A.2.5.220c)	Assistenza muraria alla posa in opera di rivestimenti di cui ai nn 310-315 SOMMANO...	m2	391,60			
3	A.2.5.30a)	Assistenza muraria per l'esecuzione di rasatura a gesso come ai numeri 245-250 - superfici verticali SOMMANO...	m2	2 501,87			
4	A.2.5.340	Prestazioni accessorie, in percentuale sull'importo complessivo della fornitura in opera SOMMANO...	m2	852,96			
5	A.2.5.290c	Posa in opera di porte tagliafuoco SOMMANO...	m2	70,99			
6	A.4.005.010.01	Demolizione andante, a qualsiasi profondità - Muratura di qualsiasi specie o spessore SOMMANO...	m3	21,06			
7	A.4.005.010.05	Demolizione andante, a qualsiasi profondità o altezza, murature di spessore compreso fra cm. 11 e 18 compresi intonaci SOMMANO...	m2	691,45			
8	A.4.005.015.01	Demolizione in breccia a qualsiasi profondità o altezza in muratura di qualsiasi specie o spessore SOMMANO...	m3	35,48			
9	A.4.005.025.02	Demolizione di pavimenti di qualsiasi genere. Senza il relativo sottostrato SOMMANO...	m2	1 066,45			
10	A.4.005.035.01	Rimozione di infissi di qualsiasi genere e superficie SOMMANO...	m2	327,20			
11	A.4.005.050.01	Rimozione di apparecchiature igienico-termo-sanitarie di qualsiasi tipo SOMMANO...	cad	93,00			
12	A.4.005.095.01	Demolizione di massetti di qualsiasi genere e spessore, per ogni cm di spessore SOMMANO...	m2/cm	8 531,60			
13	A.4.055.025.02	Sottofondo o massetto, dato in opera di spessore, medio 4cm con conglomerato cementizio a kg 300/ 32,5 R SOMMANO...	m2	218,44			
14	A.4.055.025.07	Sottofondo o massetto, dato in opera di spessore medio 4 cm - per ogni cm in pl" oltre i 4 cm (Percentuale 18%) SOMMANO...	m2	873,76			
15	A.4.055.030.01	Sottofondo per pavimenti in gomma, pvc, moquette, in opera tirato a piano perfetto spessore 4 cm. SOMMANO...	m2	1 004,30			
16	A.4.055.030.02	Sottofondo per pavimenti in gomma, pvc, moquette, per ogni cm. in pl" o in meno rispetto a 4 SOMMANO...	m2	2 008,60			

N.Or Tariffa	Lavori e forniture per l'esecuzione dell'appalto	u.m.	quantità	in cifre	in lettere	Totale
17 A.4.055.045.03	Sovrapprezzo per armatura di pavimento con rete metallica SOMMANO...	m2	1.222,74			
18 A.4.080.075.01	Impermeabilizzazione con membrana sintetica - spessore 4 mm SOMMANO...	m2	63,61			
19 A.4.095.090.01	Pavimenti in gomma, in lastre o rotoli compresa la preparazione del piano di posa - tinte unite o variegata s=mm3 SOMMANO...	m2	336,84			
20 A.4.095.120.05	Fornitura in opera di zoccolino in gres a pavimento con sguscia SOMMANO...	m	163,17			
21 A.4.095.125.01	Fornitura in opera di battuta e listello per separazione pavimenti SOMMANO...	m	15,80			
22 A.5.025.060.02	Assistenze murarie alla posa in opera di pavimenti in linoleum o gomma SOMMANO...	m2	257,97			
23 B.11.4.180c	Porta tagliafuoco REI 120 a 1 battente a norma CNVVF/CCI - UNI 9723 - Luce netta di passaggio 900 x 2110 mm SOMMANO...	cad	15,00			
24 B.11.4.190a	Porta tagliafuoco REI 120 a 2 battenti a norma CNVVF/CCI - UNI 9723 - Luce netta di passaggio 1200 x 2110 mm (900+300) SOMMANO...	cad	11,00			
25 B.11.4.190d	Porta tagliafuoco REI 120 a 2 battenti a norma CNVVF/CCI - UNI 9723 - Luce netta di passaggio 1800 x 2110 mm (900+900) SOMMANO...	cad	4,00			
26 B.11.4.191a	Applicazione maniglione antipanico (compreso) per porta tagliafuoco, o normale ad 1 battente (2,10,17) SOMMANO...	cad	15,00			
27 B.11.4.191b	Applicazione maniglione antipanico (compreso) per porta tagliafuoco, o normale a 2 battenti (1,3,4,6,11,12,16, 2 est) SOMMANO...	cad	15,00			
28 B.2.4.245 a	Rasatura di tutte le superfici interne SOMMANO...	m2	2.501,87			
29 B.2.4.255 a	Fornitura e posa in opera sotto l'intonaco, di parasigoli in lamiera zincata o alluminio - altezza fino a 2 m SOMMANO...	cad	30,00			
30 B.6.4.315 b'	Rivestimento in piastrelle smaltate in monocottura SOMMANO...	m2	391,60			
31 B.11.4.170a	Porte interne a battente dim 85-90 cm SOMMANO...	cad	47,00			
32 B.11.4.170b	Porte interne a due ante 120 cm SOMMANO...	cad	28,00			

N.Or Tariffa	Lavori e forniture per l'esecuzione dell'appalto	u.m.	quantità	in cifre	in lettere	Totale
33 B13.4.355 a	Tinteggiatura a tempera SOMMANO...	m2	852,96			
34 NP ARC01	Fornitura e posa in opera di pavimentazione in linoleum, a tell - sp. 3,2 mm SOMMANO...	m2	620,81			
35 NP ARC02	Carico e trasporto alla pubblica discarica comprensivo di oneri SOMMANO...	m	833,09			
36 NP ARC03	Provista e posa di supporti per vaso igienico SOMMANO...	cad	18,00			
37 NP ARC04	Provista e posa di supporti per lavabo SOMMANO...	cad	22,00			
38 NP ARC05	Smalto acrilico all'acqua SOMMANO...	m2	308,30			
39 NP ARC06	Fornitura e posa in opera di pavimentazione in pvc fonosorbente s= 3 mm SOMMANO...	m2	393,73			
40 NP ARC07	Fornitura e posa di zoccolino in pvc a sguscio SOMMANO...	ml	310,43			
41 NP ARC08	Rimozione di tubature e canalizzazioni di impianti esistenti, di qualsiasi dimensione, genere e materiale SOMMANO...	a corpo	2,00			
42 NP ARC09	Fornitura e posa di rivestimento in vinile s=0.55 mm SOMMANO...	m2	2 416,19			
43 NP ARC10	Fornitura e posa in opera zoccolo in linoleum a sguscia SOMMANO...	ml	398,05			
44 NP ARC11	Fornitura e posa di pavimentazione in gres porcellanato SOMMANO...	m2	77,62			
45 NP ARC12	Controsoffittatura in conglomerato di fibre minerali SOMMANO...	m2	215,98			
46 NP ARC13	Controsoffitto metallico in acciaio - 600x600 o 300x1200 SOMMANO...	m2	451,16			
47 NP ARC14	Porte interna a due ante, dim 180 cm intelaiatura perimetrale con profilati di alluminio e pannelli con reticolo in legno SOMMANO...	cad	2,00			
48 NP ARC15	Infisso esterno comprensivo di avvolgibile SOMMANO...	m2	166,69			
49 NP ARC16	Corrimano paracolpi SOMMANO...	ml	177,00			

N.Ord. Tariffa	Lavori e forniture per l'esecuzione dell'appalto	u.m.	quantità	in cifre	in lettere	Totale
50 NP ARC17	Paraspigoli SOMMANO...	ml	87,00			
51 NP ARC18	Rivestimenti murali in PVC omogeneo antistatico SOMMANO...	m2	91,57			
52 NP ARC19	Infisso esterno SOMMANO...	m2	33,45			
53 NP ARC20	Porte scorrevole a scrigno dim. 120 x 210 SOMMANO...	cad	1,00			
54 NP ARC21	Porta ad un'anta scorrevole per box SOMMANO...	cad	9,00			
55 NP ARC22	Zoccolino in gomma a sguado SOMMANO...	ml	232,69			
56 NP ARC23	Divisorio interno costituito da armatura metallica e 1 lastre di gesso SOMMANO...	m2	116,42			
57 NP ARC24	Divisorio interno costituito da armatura metallica e 2 lastre di gesso per ogni faccia SOMMANO...	m2	1 261,70			
58 NP_ARC25	Protezione antincendio di solai in latero cemento SOMMANO...	m2	1 240,24			
	Parziale LAVORI A CORPO OPERE EDILI euro					

N.Ord.	Tariffa	Lavori e forniture per l'esecuzione dell'appalto	u.m.	quantità	in cifre	in lettere	Totale
59	C403.145.f.np	F.p.o. di scatola di derivazione in pvc, per posa incassata. Dim.: 152x98x70mm. SOMMANO...	cad	89,00			
60	C403.145.h.np	F.p.o. di scatola di derivazione in pvc, per posa incassata. Dim.: 196x152x70mm. SOMMANO...	cad	60,00			
61	C403.145.i.np	F.p.o. di scatola di derivazione in pvc, per posa incassata. Dim.: 294x152x70mm. SOMMANO...	cad	39,00			
62	C403.145.m.np	F.p.o. di scatola di derivazione in pvc, per posa incassata. Dim.: 516x294x80mm. SOMMANO...	cad	13,00			
63	C403.49.b.np	F.p.o. di conduttore FG10(O)M1 RF31-22, sez. 1x16mmq SOMMANO...	m	200,00			
64	C403.49.e.np	F.p.o. di conduttore FG10(O)M1 RF31-22, sez. 1x50mmq SOMMANO...	m	560,00			
65	C403.51.c.np	F.p.o. di conduttore FG7(O)M1, sez. 1x25mmq SOMMANO...	m	458,00			
66	C403.51.d.np	F.p.o. di conduttore FG7(O)M1, sez. 1x35mmq. SOMMANO...	m	90,00			
67	C403.51.e.np	F.p.o. di conduttore FG7(O)M1, sez. 1x50mmq SOMMANO...	m	10,00			
68	C403.51.m.np	F.p.o. di conduttore FG7(O)M1, sez. 3G1,5mmq SOMMANO...	m	980,00			
69	C403.51.n.np	F.p.o. di conduttore FG7(O)M1, sez. 3G2,5mmq SOMMANO...	m	1 460,00			
70	C403.51.o.np	F.p.o. di conduttore FG7(O)M1, sez. 3G4mmq SOMMANO...	m	2 040,00			
71	C403.51.q.np	F.p.o. di conduttore FG7(O)M1, sez. 3G10mmq SOMMANO...	m	86,00			
72	C403.55.j.np	F.p.o. di cavo schermato per impianto TV, 75 Ohm. SOMMANO...	m	420,00			
73	C403.55.k.np	F.p.o. di cavo UTP cat. 5e. SOMMANO...	m	1 220,00			
74	C403.60.a.np	F.p.o. di tubo corrugato in pvc medio per posa incassata, test. 16mm. SOMMANO...	m	285,00			
75	C403.60.b.np	F.p.o. di tubo corrugato in pvc medio per posa incassata, test. 20mm. SOMMANO...	m	435,00			
76	C403.60.c.np	F.p.o. di tubo corrugato in pvc medio per posa incassata, test. 25mm. SOMMANO...	m	510,00			

N.Ord.	Tariffa	Lavori e forniture per l'esecuzione dell'appalto	u.m.	quantità	in cifre	in lettere	Totale
77	C403.60.d.np	F.p.o. di tubo corrugato in pvc medio per posa incassata, fest. 32mm. SOMMANO...	m	615,00			
78	C403.60.e.np	F.p.o. di tubo corrugato in pvc medio per posa incassata, fest. 40mm. SOMMANO...	m	405,00			
79	C403.60.f.np	F.p.o. di tubo corrugato in pvc medio per posa incassata, fest. 50mm. SOMMANO...	m	5,00			
80	E.001.001.0200	F.p.o. di QRD (quadro reparto dialisi). SOMMANO...	corpo	1,00			
81	E.001.001.0250	F.p.o. di QSD (quadro sala dialisi). SOMMANO...	corpo	1,00			
82	E.001.001.0300	F.p.o. di QRA (quadro reparto ambulatori). SOMMANO...	corpo	1,00			
83	E.001.001.0350	F.p.o. di QRE (quadro reparto fisioterapia). SOMMANO...	corpo	1,00			
84	E.001.001.0905	Inserimento all'interno di quadro elettrico esistente di: interr. MTD scattolato 4x160A, 25ka + bobina. SOMMANO...	corpo	4,00			
85	E.001.001.0950	F.p.o. di pulsante manuale di sgancio impianto elettrico. SOMMANO...	cad	9,00			
86	E.002.002.0195	F.p.o. di passerella portacavi in filo d'acciaio zincato a caldo. Dimensioni: 300x110mm. SOMMANO...	m	40,00			
87	E.002.002.0200	F.p.o. di passerella portacavi in filo d'acciaio zincato a caldo. Dimensioni: 400x110mm. SOMMANO...	m	245,00			
88	E.002.002.0205	F.p.o. di passerella portacavi in filo d'acciaio zincato a caldo. Dimensioni: 500x110mm. SOMMANO...	m	10,00			
89	E.002.004.0400	F.p.o. di conduttore N07 G9-K, sez. 1x1,5mmmq SOMMANO...	m	390,00			
90	E.002.004.0405	F.p.o. di conduttore N07 G9-K, sez. 1x2,5mmmq SOMMANO...	m	540,00			
91	E.002.004.0410	F.p.o. di conduttore N07 G9-K, sez. 1x4mmmq SOMMANO...	m	570,00			
92	E.002.004.0415	F.p.o. di conduttore N07 G9-K, sez. 1x6mmmq SOMMANO...	m	340,00			
93	E.002.004.0425	F.p.o. di conduttore N07 G9-K, sez. 1x16mmmq SOMMANO...	m	580,00			
94	E.002.004.0655	F.p.o. di conduttore FG7(O)M1, sez. 5G2,5mmmq SOMMANO...	m	460,00			

N.Ord.	Tariffa	Lavori e forniture per l'esecuzione dell'appalto	u.m.	quantità	in cifre	in lettere	Totale
95	E.002.004.0660	F.p.o. di conduttore FG7(O)M1, sez. 5G4mmq SOMMANO...	m	100,00			
96	E.002.004.0665	F.p.o. di conduttore FG7(O)M1, sez. 5G6mmq SOMMANO...	m	26,00			
97	E.002.004.0670	F.p.o. di conduttore FG7(O)M1, sez. 5G10mmq SOMMANO...	m	100,00			
98	E.002.004.0890	F.p.o. di conduttore FG10(O)M1 RF31-22, sez. 1x70mmq SOMMANO...	m	170,00			
99	E.002.004.0895	F.p.o. di conduttore FG10(O)M1 RF31-22, sez. 1x95mmq SOMMANO...	m	840,00			
100	E.002.004.0905	F.p.o. di conduttore FG10(O)M1 RF31-22, sez. 1x120mmq SOMMANO...	m	167,00			
101	E.003.005.0350	F.p.o. di plafoniera per interni. Versione: 4x18W HF, ottica 2S, doppia accensione DA (art. 2033). SOMMANO...	cad	62,00			
102	E.003.005.0450	F.p.o. di plafoniera per interni. Versione: 1x55W HF, ottica IND (art. 26118). SOMMANO...	cad	8,00			
103	E.003.005.0550	F.p.o. di plafoniera per interni. Versione: 2x40W C HF, ottica 25G VT vetro stratificato, doppia accensione DA (art. 26 SOMMANO...	cad	53,00			
104	E.003.005.0600	F.p.o. di plafoniera per interni. Versione: 1x42W CT HF, ottica 2MG VS vetro stampato (art. 3768 + extra staffa di info SOMMANO...	cad	153,00			
105	E.003.005.0650	F.p.o. di plafoniera per interni. Versione: L 472x55 C LD HF IND Lampade in dotazione /840 SOMMANO...	cad	6,00			
106	E.003.005.0750	F.p.o. di plafoniera Linda Inox 2x36 HF Cod. 5224 SOMMANO...	cad	2,00			
107	E.003.005.0850	F.p.o. di plafoniera Linda Inox 1x36 HF Cod. 5221 SOMMANO...	cad	1,00			
108	E.003.006.0500	F.p.o. di centrale di controllo centralizzato per apparecchi di illuminazione di emergenza. SOMMANO...	cad	3,00			
109	E.003.006.0600	F.p.o. di plafoniera per segnalazione di sicurezza. Versione: M24 SA/3 NC DAR. SOMMANO...	cad	21,00			
110	E.003.006.0800	F.p.o. di kit di emergenza da installare all'interno di plafoniera per illuminazione normale. SOMMANO...	cad	85,00			
111	E.004.007.0050	F.p.o. di punto luce a pulsante luminoso, incassato. SOMMANO...	cad	24,00			

N.Ord.	Tariffa	Lavori e forniture per l'esecuzione dell'appalto	u.m.	quantità	in cifre	in lettere	Totale
112	E.004.008.0300	F.p.o. di blocco prese per posto di lavoro ufficio, incassato. SOMMANO...	cad	36,00			
113	E.004.008.0400	F.p.o. di blocco prese: 1 CEE 2x16A+T + 1 CEE 3x16A+N+T, IP55, a parete. SOMMANO...	cad	1,00			
114	E.004.008.0900	F.p.o. di blocco prese bordo letto, a parete. SOMMANO...	cad	12,00			
115	E.004.008.0950	F.p.o. di punto presa jack per cuffia stereo, a parete. SOMMANO...	cad	14,00			
116	E.005.009.0400	F.p.o. di cavo a 10 conduttori twistati a coppie per impianto antincendio. SOMMANO...	m	1 068,00			
117	E.005.009.0500	F.p.o. di pulsante manuale antincendio. SOMMANO...	cad	19,00			
118	E.005.009.0600	F.p.o. di segnalatore ottico-acustico antincendio. SOMMANO...	cad	17,00			
119	E.005.009.0800	F.p.o. di fermo elettromagnetico per porta REI. SOMMANO...	cad	32,00			
120	E.005.009.0900	F.p.o. di rivelatore di fumo per canale aria. SOMMANO...	cad	26,00			
121	E.005.009.0950	F.p.o. di dispositivo ottico di segnalazione intervento di rivelatore di fumo. SOMMANO...	cad	118,00			
122	E.005.010.0100	F.p.o. di centrale per sistema integrato di annunci di emergenza (unitO master). SOMMANO...	cad	3,00			
123	E.005.010.0150	F.p.o. di centrale per sistema integrato di annunci di emergenza (unitO slave). SOMMANO...	cad	3,00			
124	E.005.010.0300	F.p.o. di consolle microfonica preamplificata. SOMMANO...	cad	3,00			
125	E.005.010.0350	F.p.o. di microfono in armadietto da parete. SOMMANO...	cad	3,00			
126	E.005.010.0500	F.p.o. di diffusore, potenza musicale RMS 10W. SOMMANO...	cad	34,00			
127	E.005.010.0900	F.p.o. di conduttore twistato tipo NPTTW BI-RO per collegamento diffusori, sez. 2x2,5 mmq. SOMMANO...	m	375,00			
128	E.005.011.0900	F.p.o. di cavo schermato per impianto TV c.c. SOMMANO...	m	50,00			
129	E.005.012.0500	F.p.o. di quadro di permutazione per cablaggio strutturato, 48 punti rete. SOMMANO...	cad	3,00			

N.Ord.	Tariffa	Lavori e forniture per l'esecuzione dell'appalto	u.m.	quantità	in cifre	in lettere	Totale
130	E.005.012.0540	F.p.o. di cavo in fibra ottica 8 fibre. SOMMANO...	m	105,00			
131	E.005.012.0550	F.p.o. di punto presa TD, incassato. SOMMANO...	cad	12,00			
132	E.005.012.0560	F.p.o. di connettore per fibra ottica. SOMMANO...	cad	8,00			
133	E.005.012.0700	F.p.o. di centrale telefonica. SOMMANO...	cad	2,00			
134	E.005.012.0750	F.p.o. di punto presa TP, incassato. SOMMANO...	cad	11,00			
135	E.005.013.0500	F.p.o. di nodo equipotenziale. SOMMANO...	cad	30,00			
136	E.005.013.0800	F.p.o. di collegamento equipotenziale. SOMMANO...	cad	145,00			
137	E.006.014.0500	F.p.o. di impianto di chiamata per bagno disabili. SOMMANO...	cad	7,00			
138	E.006.014.0550	F.p.o. di pannello di visualizzazione per 30 chiamate. SOMMANO...	cad	3,00			
139	E.006.014.0700	F.p.o. di punto di alimentazione per utenza generica, a parete, fino a 3kW 230V. SOMMANO...	corpo	19,00			
140	E.006.014.0720	F.p.o. di punto di alimentazione per utenza generica, a parete, fino a 5kW 400V. SOMMANO...	corpo	11,00			
141	E.006.014.0740	F.p.o. di punto di alimentazione per utenza generica, a parete, fino a 30kW 400V. SOMMANO...	corpo	6,00			
142	E.006.014.0760	F.p.o. di punto di alimentazione per utenza generica, a parete, fino a 60kW 400V. SOMMANO...	corpo	1,00			
143	E.006.014.0790	F.p.o. di punto di alimentazione termostato ambiente o apparecchiatura di controllo al pannello radiante, a parete. SOMMANO...	corpo	35,00			
144	E.006.014.0850	Compensatore per lo smantellamento dell'impianto esistente ed ... chiusura con placche cieche dei punti non pi" utilizzati. SOMMANO...	corpo	3,00			
145	E.006.014.0900	F.p.o. di testaletto ospedaliero 136. SOMMANO...	cad	14,00			
146	E.006.014.0960	Barriera tagliafiamma REI 180. SOMMANO...	cad	13,00			

N.Ord.	Tariffa	Lavori e forniture per l'esecuzione dell'appalto	u.m.	quantità	in cifre	in lettere	Totale
147	E.006.014.0966	F.p.o. di conduttore schermato 4x0,25mmq. SOMMANO...	m	750,00			
148	E.006.014.0972	F.p.o. di trasformatore per guida din, in custodia IP65, 230V/24V - 40VA. SOMMANO...	m	6,00			
149	E.4.005.005.03	Punti luce e comandi compresa relativa parte dell'impianto di distribuzione comando a singolo interruttore SOMMANO...	cad	95,00			
150	E.4.005.005.05	Punti luce e comandi compresa relativa parte dell'impianto di distribuzione comando a doppio interruttore SOMMANO...	cad	40,00			
151	E.4.005.005.07	Punti luce e comandi compresa relativa parte dell'impianto di distribuzione comando a singolo deviatore SOMMANO...	cad	2,00			
152	E.4.005.020.01	Punti presa di corrente compresa relativa parte dell'impianto di distribuzione 2x10/16 A+T bipasso, singola SOMMANO...	cad	259,00			
153	E.4.005.020.03	Punti presa di corrente compresa relativa parte dell'impianto di distribuzione 2x10/16 A+T bipasso, doppia SOMMANO...	cad	66,00			
154	E.4.005.020.04	Punti presa di corrente compresa relativa parte dell'impianto di distribuzione 2x10/16 A+T (UNE), singola SOMMANO...	cad	45,00			
155	E.4.005.035.01	Impianto di antenna, misurato dai partitori di piano, presa televisiva in derivazione SOMMANO...	cad	14,00			
156	E.4.005.115.01	Aspiratore centrifugo da muro per espulsione dell'aria, potenza assorbita 40 W, diametro mandata 100 mm SOMMANO...	cad	18,00			
157	E.4.030.010.01	Rivelatore ottico di fumo, a diffusione di luce, sensibile al fumo visibile, alimentazione 24 V c.c. SOMMANO...	cad	148,00			
158	E.4.030.035.01	Centrale di segnalazione automatica di incendio - contenitore metallico con grado di protezione IP 43 SOMMANO...	cad	3,00			
159	E.4.035.040.01	Gruppo di continuità assoluta, 380V 50 Hz trifase, potenza nominale 10 KVA, autonomia nominale 10 minuti SOMMANO...	cad	3,00			

N.Ord.	Tariffa	Lavori e forniture per l'esecuzione dell'appalto	u.m.	quantità	in cifre	in lettere	Totale
160	E.4.040.045.01	Telecamera CCD bianco e nero, sensore 1/2" matrice 795x596 elementi SOMMANO...	cad	4,00			
161	E.4.040.055.01	Monitor da tavolo, alimentazione 220 V-50Hz, b/n da 12", risoluzione 800 linee, 2 ingressi separati SOMMANO...	cad	2,00			
		Parziale LAVORI A CORPO IMPIANTI ELETTRICI euro					

N.Ord.	Tariffa	Lavori e forniture per l'esecuzione dell'appalto	u.m.	quantità	in cifre	in lettere	Totale
162	C204.130.NP	Fornitura e posa di sistema di riscaldamento a controsoffitto radiante di tipo metallico "Uffici Dialisi" per complessivi 65 mq lordi. SOMMANO...	a corpo	1,00			
163	C203.6.NP	Fornitura e posa di gruppo refrigeratore d'acqua raffreddato ad aria per esterno - Potenzialità frigorifera resa alle condizioni nominali 33,7kW Potenza assorbita dai compressori 12,1 kW SOMMANO...	cad	1,00			
164	C203.7.NP	Fornitura e posa di gruppo refrigeratore d'acqua raffreddato ad aria per esterno - Potenzialità frigorifera resa alle condizioni nominali 12,3 kW Potenza assorbita dai compressori 4,02 kW SOMMANO...	cad	1,00			
165	C203.21.NP	Fornitura e posa di gruppo condizionatore a sezioni componibili portata aria nominale 6000 mc/h SOMMANO...	cad	1,00			
166	C203.26.NP	Fornitura e posa di gruppo condizionatore a sezioni componibili per aria primaria portata aria nominale 1200 mc/h SOMMANO...	cad	1,00			
167	C203.106.NP	Fornitura e posa di complesso di termoregolazione per unità di trattamento aria "Sala Dialisi" - per gestione e controllo della temperatura e dell'umidità ambiente, segnalazione filtri sporchi, comprensiva di centralina elettronica, sonde di temperatura e umidità, pressostati filtri sporchi, valvole a tre vie complete di servocomando e servocomando per serrande SOMMANO...	a corpo	1,00			
168	C203.107.NP	Fornitura e posa di complesso di termoregolazione per unità di trattamento aria "Sala Dialisi" e "Fisioterapia" per gestione e controllo della temperatura e dell'umidità in mandata a punto fisso, segnalazione filtri sporchi, comprensiva di centralina elettronica, sonde di temperatura e umidità, pressostati filtri sporchi, valvole a tre vie complete di servocomando e servocomando per serrande SOMMANO...	a corpo	2,00			
169	C203.45.a	Estrattore d'aria a cassetto struttura in lamiera d'acciaio zincata, ventilatore di tipo centrifugo, motore elettrico 6 poli. Portata nominale: a) fino a 1,500 m ³ /h SOMMANO...	cad	1,00			
170	C203.56.NP	Fornitura e posa di diffusori quadrati regolabili ad effetto elicoidale in acciaio - dimensioni esterne 595x595 mm per inserimento in controsoffitto a pannello 60x60 SOMMANO...	cad	10,00			
171	C203.60.a	Bocchetta di mandata o di ripresa a doppio ordine di alette, costruzione in alluminio estruso anodizzato, completa di serranda di taratura e controalato. a) fino a 5 dm ² SOMMANO...	dmq	137,00			
172	C203.60.b	b) fino a 10 dm ² SOMMANO...	dmq	66,00			
173	C203.60.c	c) fino a 20 dm ² SOMMANO...	dmq	108,00			
174	C203.70	Griaglia di transito in alluminio, con controcornice.					
174	C203.70.b	b) fino a 10 dm ² SOMMANO...	dmq	312,00			
175	C203.80 b	Canali d'aria per bassa velocità, in lamiera zincata, sezione rettangolare o quadrata, giunzioni a flangia o balonetta, compresi pezzi speciali (curve, derivazioni, ecc.). b) spessore 8/10 SOMMANO...	kg	4 750,00			

N.Ord.	Tariffa	Lavori e forniture per l'esecuzione dell'appalto	u.m.	quantità	in cifre	in lettere	Totale
C203.85		Condotto flessibile formato da doppia guaina in PVC, spirale continua di acciaio armonico plastificata, con interposto materassino isolante in fibra di vetro da 25 mm. Classe M 1 ininfiammabile.					
176	C203.85.c	c) diametro 153 mm SOMMANO...	ml	25,00			
177	C203.85.e	e) diametro 204 mm SOMMANO...	ml	10,00			
178	C203.85.f	f) diametro 255 mm SOMMANO...	ml	15,00			
C204.116		Isolamento esterno alle canalizzazioni in lamiera eseguito con lastra di polietilene espanso classe 1 autoestinguente e non propagante gas e vapori tossici					
179	C204.116.a	a) spessore mm 6 SOMMANO...	mq	475,00			
350		Isolamento termico di tubazioni-condotti e apparecchiature adducenti vapori, condense, acque surriscaldate e calde, aria calda e fumi, con applicazione di materassini di lana di vetro - densità 65 kg/m ³ o roccia (densità 100 kg/m ³), leatura con filo di f					
180	350.a	a) spessore 30 mm SOMMANO...	mq	113,00			
181	350.b	b) per ogni 10 mm in più di isolante lana di vetro SOMMANO...	mq	113,00			
182	C403.1.NP	Fornitura e posa di Impianto gas medicali per reparto "Dialisi" costituito da: tubazione in rame nei diametri Ø12, Ø16, Ø22 e Ø28 a norma EN 13348; presa in fondello da incasso completa a norme UNI 9507 - EN 737-1; quadro di riduzione 11° stadio completo di allarme di reparto in cassetta da incasso; gruppo di blocco area per ossigeno-vuoto in cassetta da semincasso completo di intercettazioni e allarme VVF in cassetta ad incasso					
		SOMMANO...	cad	1,00			
35		Tubazione di rame senza saldatura ricotto coibentata					
183	35.a	a) DN 10 x 1 mm SOMMANO...	ml	270,00			
184	35.b	b) DN 12 x 1 mm SOMMANO...	ml	180,00			
185	35.c	c) DN 14 x 1 mm SOMMANO...	ml	70,00			
186	35.d	d) DN 16 x 1 mm SOMMANO...	ml	20,00			
187	35.e	e) DN 18 x 1 mm SOMMANO...	ml	40,00			
36.NP		Fornitura e posa di tubazione di rame senza saldatura in barre					
188	36.a.np	a) DN 22 x 1 mm SOMMANO...	ml	40,00			
189	36.b.np	b) DN 28 x 1,5 mm SOMMANO...	ml	95,00			
190	36.c.np	c) DN 35 x 1,5 mm SOMMANO...	ml	220,00			
191	36.d.np	d) DN 42 x 1,5 mm SOMMANO...	ml	130,00			

N.Ord.	Tariffa	Lavori e forniture per l'esecuzione dell'appalto	u.m.	quantità	in cifre	in lettere	Totale
192	36.e.np	e) DN 54 x 1,5 mm SOMMANO...	ml	5,00			
160		Tubazione di acciaio nero tipo Mannesmann senza saldatura, per filettatura gas secondo UNI 8863/87					
193	160.c	c) DN 3/4 peso Kg/m 1,560 SOMMANO...	kg	14,00			
194	160.d	d) DN 1 peso Kg/m 2,450 SOMMANO...	kg	22,00			
195	160.e	e) DN 1 1/4 peso Kg/m 3,160 SOMMANO...	kg	56,00			
196	160.f	f) DN 1 1/2 peso Kg/m 3,360 SOMMANO...	kg	419,00			
197	160.g	g) DN 2 peso Kg/m 5,100 SOMMANO...	kg	355,00			
198	160.h	h) DN 2 1/2 peso Kg/m 6,520 SOMMANO...	kg	90,00			
190		Valvola a sfera a passaggio totale, con le seguenti caratteristiche costruttive: corpo in ottone cromato; sfera in ottone cromato; temperatura ammissibile max 100°C; attacchi filettati gas: UNI/DIN.					
199	190.b	b) DN 1/2 SOMMANO...	cad	3,00			
200	190.c	c) DN 3/4 SOMMANO...	cad	21,00			
201	190.d	d) DN 1 SOMMANO...	cad	25,00			
202	190.e	e) DN 1 1/4 SOMMANO...	cad	26,00			
203	190.f	f) DN 1 1/2 SOMMANO...	cad	22,00			
204	190.g	g) DN 2 SOMMANO...	cad	12,00			
205	190.h	h) DN 2 1/2 SOMMANO...	cad	4,00			
206	190.i	i) DN 3 SOMMANO...	cad	2,00			
235		Giunto antivibrante, per installazione lungo le tubazioni e sulle pompe interposto fra le flange, corpo cilindrico in gomma di caucciù. Temperatura massima 100°C, attacchi PN 10;					
207	235.c	c) DN 40 SOMMANO...	cad	4,00			
208	235.f	f) DN 80 SOMMANO...	cad	4,00			

N.Ord.	Tariffa	Lavori e forniture per l'esecuzione dell'appalto	u.m.	quantità	in cifre	in lettere	Totale
245		Radiatori per riscaldamento in ghisa, ad elementi componibili, completo di nipples, tappi ciechi, forati (emissione termica secondo norme UNI EN442) compresa verniciatura di fondo:					
209	245.b	b) ad elementi a piastra h elemento tra 401 e 700 mm SOMMANO...	KW	7,20			
210	245.c	c) ad elementi a piastra h elemento oltre 700 mm SOMMANO...	KW	19,80			
260		Gruppo valvola di alimentazione automatica, riduttrice e regolatrice di pressione, completa di filtro, valvola di ritegno, manometro: a) DN 1/2 SOMMANO...	cad	4,00			
211	260.a						
270		Vaso di espansione chiuso pressurizzato, del tipo a membrana elastica graffiata, collaudato a norme DM 1/12/75, idoneo per una pressione massima di esercizio di 5 Kg/cm ² ;					
212	270.a	a) capacità 35 lt SOMMANO...	cad	2,00			
213	270.b	b) capacità 50 lt SOMMANO...	cad	1,00			
315		Materiale per isolamento termico di tubazioni adducenti fluidi caldi e freddi costituiti da tubo e/o lastra preformati di elastomero espanso, flessibile a cellule chiuse - densità 85÷90 kg/mc (coefficiente di conducibilità a 0°C = W m ⁻² °C					
214	315.c	c) per rivestimenti di tubi del diametro da 20 ÷ 25 SOMMANO...	ml	610,00			
215	315.d	d) per rivestimenti di tubi del diametro da 27 ÷ 34 SOMMANO...	ml	435,00			
216	315.e	e) per rivestimenti di tubi del diametro da 42 ÷ 48 SOMMANO...	ml	330,00			
217	315.f	f) per rivestimenti di tubi del diametro da 54 ÷ 60 SOMMANO...	ml	35,00			
140		Elettropompa di circolazione per acqua calda del tipo a rotore bagnato					
218	140.b	b) min. portata m ³ /h max prevalenza max. m 3 10 5,0 SOMMANO...	cad	1,00			
219	140.c	c) min. portata m ³ /h max prevalenza max. m 5 15 6 SOMMANO...	cad	5,00			
175		Valvolame corpi scaldanti:					
220	175.a	a) valvola bronzo cromata doppio req. diametro 3/8 SOMMANO...	cad	37,00			
221	175.b	b) detentore bronzo cromato diametro 3/8 SOMMANO...	cad	37,00			
180		Valvolame corpi scaldanti:					
222	180.a	a) valvola bronzo cromata doppio req. diametro 1/2 SOMMANO...	cad	2,00			
223	180.b	b) detentore bronzo cromato diametro 1/2 SOMMANO...	cad	2,00			
340		Isolamento termico delle tubazioni percorse da acqua fredda con applicazione di coppelle di lana di vetro o roccia densità 60÷80 kg/m3, legatura con filo di ferro zincato, rivestimento con cartone catramato con giunti incollati, rivestimento esterno, stuccatura delle testate e loro finitura - spessore 20 mm					
224	340.b	b) con rivestimento esterno con lamierino di alluminio sagomato da 0,6 mm SOMMANO...	mq	57,00			

N.Ord.	Tariffa	Lavori e forniture per l'esecuzione dell'appalto	u.m.	quantità	in cifre	in lettere	Totale
C303.51.NP		Fornitura e posa di tubazione in polipropilene per distribuzione acqua calda, fredda e ricircolo, comprensivo di raccorderia.					
225	C303.51.NP.a	a) diametro DN 20 SOMMANO...	ml	645,00			
226	C303.51.NP.b	b) diametro DN 25 SOMMANO...	ml	295,00			
227	C303.51.NP.c	c) diametro DN 32 SOMMANO...	ml	100,00			
228	C303.51.NP.d	d) diametro DN 40 SOMMANO...	ml	95,00			
C303.80		Tubazioni e raccordi in polietilene alta densità duro per condotte di scarico: - tabella UNI 10910 diametro esterno 40 mm					
229	C303.80.a	a) tubo SOMMANO...	ml	155,00			
230	C303.80.c	c) curva 45° SOMMANO...	cad	54,00			
231	C303.80.d	d) braca semplice SOMMANO...	cad	18,00			
232	C303.180 C303.180.b	Rubinetti 03 3/4 b) sfera cappuccio a incasso SOMMANO...	cad	22,00			
233	C303.215 C303.215.a	Vaso igienico bianco a pianta ovale o poligonale: a) tipo a cacciata in porcellana dura (vetrochina) completo di accessori di montaggio SOMMANO...	cad	17,00			
234	C303.215.b	b) sedile in materia plastica leggero con paracolpi, bulloni e coperchio SOMMANO...	cad	17,00			
235	C303.215.c	c) cassetta di scarico in polietilene, tipo esterno a parete o zaino, capacità 14/10 l, completa di valvola a galleggiante 3/8, comando incorporato, tubo di discesa, morsetto w.c., accessori di montaggio SOMMANO...	cad	17,00			
236	C303.220 C303.220.b	Lavabo rettangolare bianco con spiccoli arrotondati: b) porcellana dura vetrochina da 61x52 cm SOMMANO...	cad	30,00			
237	C303.220.f	f) apparecchiatura completa per lavabo, con miscelatore monocomando con bocca di erogazione fissa dotata di rompigetto e combinata con scarico automatico, piletta e sifone a bottiglia da 1.1/4, due rubinetti di regolaggio sottolavabo da 1/2. viti e tasselli SOMMANO...	cad	30,00			
238	C303.220.h	h) batteria lavabo con scarico SOMMANO...	cad	10,00			
239	C303.220.i	i) gruppo lavabo monocomando con scarico SOMMANO...	cad	20,00			
240	C303.220.l	l) piletta con griglia di scarico SOMMANO...	cad	4,00			

N.Ord.	Tariffa	Lavori e forniture per l'esecuzione dell'appalto	u.m.	quantità	in cifre	in lettere	Totale
241	C303.220.m	m) sifone a bottiglia per lavabo completo di canotto da 1/4 SOMMANO...	cad	30,00			
242	C303.220.n	n) coppia di tubetti di collegamento da 1/2 SOMMANO ..	cad	26,00			
243	C303.245 C303.245.a	Lavello per cucina: a) in cires porcellanato bianco (fire clay) dimensioni 116x50 con scolapiatti unito a due badnelle SOMMANO...	cad	1,00			
244	C303.245.h	h) gruppo monocomando lavello a parete SOMMANO ..	cad	1,00			
245	C303.250.NP	Fornitura e posa di bagno completo per disabili SOMMANO...	cad	3,00			
246	C204.131.NP	Fornitura e posa di sistema di riscaldamento a controsoffitto radiante di tipo metallico "Ambulatori Paravicini" per complessivi 590 mq lordi SOMMANO...	a corpo	1,00			
247	C203.9.NP	Fornitura e posa gruppo refrigeratore d' acqua raffreddato ad aria per interno - Potenzialità frigorifera resa alle condizioni nominali 42,6 kW Potenza assorbita dai compressori 16,1 kW tensione di alimentazione 400/3/50+N. SOMMANO...	cad	1,00			
248	C203.27.NP	Fornitura e posa di gruppo condizionatore a sezioni componibili per aria primaria portata aria nominale 3500 mc/h SOMMANO...	cad	1,00			
249	C203.108.NP	Fornitura e posa di complesso di termoregolazione per unità di trattamento aria "Ambulatori Paravicini" SOMMANO...	a corpo	1,00			
250	C203.57.NP	Fornitura e posa di diffusore circolare ad effetto elicoidale in acciaio - diametro nominale DN 200 SOMMANO...	cad	9,00			
251	C203.61.NP	Fornitura e posa di valvola di aspirazione in acciaio verniciato bianco SOMMANO...	cad	13,00			
252	C403.2.NP	Fornitura e posa di Impianto gas medicali per reparto "Ambulatori Paravicini" SOMMANO...	cad	1,00			
253	C204.132.NP	Fornitura e posa di sistema di riscaldamento a controsoffitto radiante di tipo metallico "Fisioterapia" per complessivi 220 mq lordi SOMMANO...	a corpo	1,00			
254	C203.8.NP	Fornitura e posa di gruppo refrigeratore d' acqua raffreddato ad aria per esterno - Potenzialità frigorifera resa alle condizioni nominali 18,2 kW Potenza assorbita dai compressori 6,2 kW tensione di alimentazione 400/3/50+N. SOMMANO...	cad	1,00			
255	C203.28.NP	Fornitura e posa di gruppo condizionatore a sezioni componibili per aria primaria portata aria nominale 1800 mc/h SOMMANO...	cad	1,00			
375		isolamento termico di tubazioni adducenti fluidi freddi (acque raffrescate e refrigerate) con applicazione di elastomeri espansi in classe 1 e senza finitura esterna: ssore mm 13					
375.c		c) per rivestimenti di tubi del diametro da 20 ÷ 25 SOMMANO...	ml	125,00			
375.d		d) per rivestimenti di tubi del diametro da 27 ÷ 34 SOMMANO...	ml	245,00			

N.Ord.	Tariffa	Lavori e forniture per l'esecuzione dell'appalto	u.m.	quantità	in cifre	in lettere	Totale
258	375.e	e) per rivestimenti di tubi del diametro da 42 ÷ 48 SOMMANO...	ml	95,00			
259	C 101 20	MANO D' OPERA Installatore di 3ª categoria	ora	745,00			
260	25	Installatore di 2ª categoria Parziale LAVORI A CORPO IMPIANTI MECCANICI euro	ora	745,00			

	IMPORTI in CIFRE	IMPORTI IN LETTERE
LAVORI A CORPO		
Totale opere edili €	_____	_____
Totale impianti elettrici €	_____	_____
Totale impianti meccanici €	_____	_____
Totale impianto osmosi €	_____	_____
TOTALE LAVORI A CORPO	_____	_____
Ribasso offerto rispetto alla somma a base d'appalto soggetta a ribasso d'asta	_____	_____
TOTALE OPERE IN ECONOMIA €	30 000,00	(trentamila /00)
TOTALE OPERE PER LA SICUREZZA NON SOGGETTE A RIBASSO €	57 704,37	(cinquantasettemilasettecentoquattro /37)
TOTALE GENERALE NETTO DI CONTRATTO		

Pari a Ribasso del _____ %

_____ (in lettere)

Data, _____
IL CONCORRENTE
 (timbro e firma)